

چگونه از پوشه استارت اپ ویندوز ۱۰ استفاده کنیم؟

پوشه استارت اپ (Startup) ویندوز، پوشه ای ویژه در ویندوز است که هر برنامه ای که درون این پوشه قرار بگیرد به محض روشن کردن کامپیوترتان، به صورت خودکار اجرا می شود. حتما با برنامه هایی که پس از روشن شدن سیستم، به صورت خودکار اجرا می شوند روبرو شده اید. این از خوش شانسی شما خواهد بود که به محض اینکه کامپیوتر خود را راه اندازی کنید، برنامه های آن به سرعت باز شوند. در واقع تا زمانی که پوشه استارت اپ ویندوز موجود است، اگر بخواهید برنامه های موردنظرتان را یکی یکی باز کنید، وقت شما تلف خواهد شد. اجازه دهید با هم ویدیو زیر را تماشا کنیم و ببینیم از کدام قسمت می بایست پوشه استارت اپ را پیدا کرد و همچنین درباره ی چگونگی عملکرد آن و برنامه هایی که باید و دیگر برنامه هایی که نباید در آن قرار گیرد؛ آشنا شویم:

پوشه استارت اپ ویندوز چیست؟

پوشه استارت اپ ویندوز، پوشه ی ویژه ای است که در کامپیوتر شما قرار گرفته و هر برنامه ای که درون این پوشه قرار گیرد به محض روشن کردن کامپیوتر، به صورت خودکار اجرا می شود. این مزیت به شما این امکان را می دهد که نرم افزار مهمی را که به خاطر ندارید و می بایست اجرا شود به محض روشن شدن کامپیوتر، به صورت خودکار باز شده و اجرا شود. به خاطر داشته باشید که **ویندوز ۱۰** یک ویژگی منحصر به فرد را دارد و برنامه هایی که شما در آخرین بار استفاده از کامپیوترتان، باز کرده بودید مجددا اجرا می کند. البته این ویژگی از پوشه استارت اپ مستقل بوده و چنانچه مایل باشید می توانید باز شدن مجدد آخرین برنامه های استفاده شده در ویندوز را متوقف سازید.

پوشه استارت اپ ویندوز در کجا قرار گرفته است؟

در حقیقت شما دو پوشه استارت اپ در کامپیوتر خود دارید. یکی از آنها پوشه استارت اپ شخصی برای اکانت شماست و در آدرس زیر قرار دارد:

```
C:\Users\USERNAME\AppData\Roaming\Microsoft\Windows\Start  
Menu\Programs\Startup
```

و دیگری شامل برنامه هایی است که به صورت خودکار برای هر کاربری بر روی کامپیوتر شما، اجرا می شود، این پوشه در آدرس زیر دیده می شود:

```
C:\ProgramData\Microsoft\Windows\Start Menu\Programs\StartUp
```

از آنجایی که هر دو این پوشه ها تا حدودی در دیدرس نیستند، ویندوز برای هر دو پوشه میانبرهایی (shortcut) مشخص کرده که دسترسی به آنها را آسان تر می کند. پنجره File Explorer را باز کرده) و یا Win+R را بزنید (و متن زیر را تایپ کنید تا پوشه استارت اپ شخصی تان باز شود.

```
shell:startup
```

برای پوشه استارت اپ همه کاربران می بایست متن زیر تایپ شود:

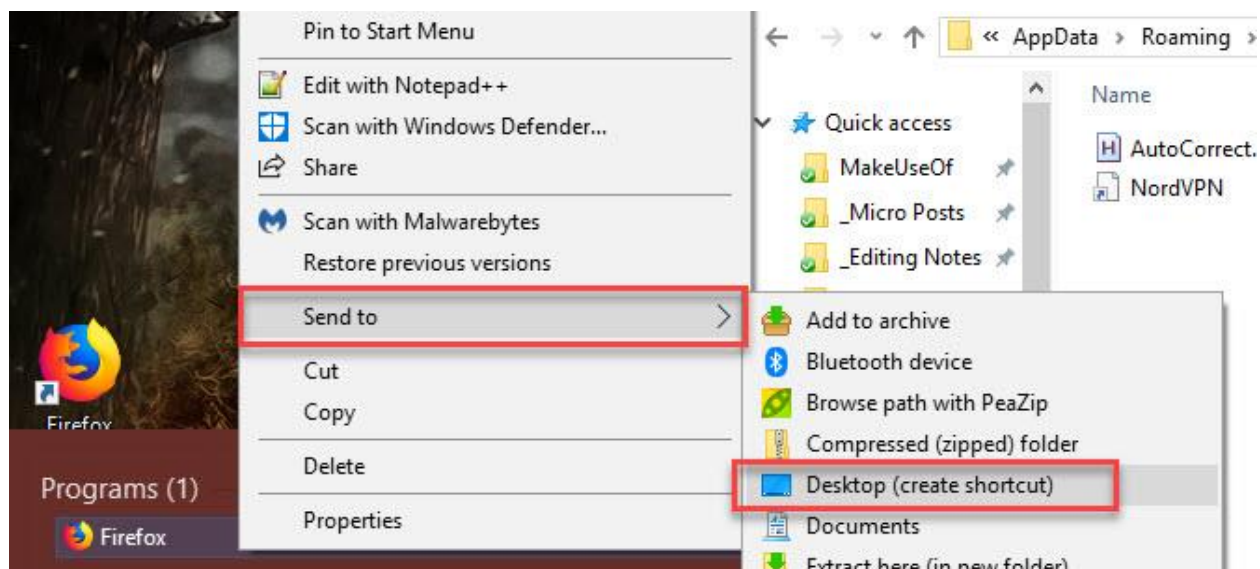
```
shell:common startup
```

چگونه یک برنامه را به پوشه استارت اپ در ویندوز اضافه کنیم؟

بسیاری از برنامه ها در تنظیمات خود گزینه انتخاب برنامه برای اجرای همزمان با راه اندازی ویندوز را دارند. آسان ترین کار این است که بررسی کنید و ببینید آیا برنامه موردنظر، گزینه اجرا همزمان با راه اندازی ویندوز را دارد یا خیر. اما اگر نداشت؛ شما می توانید هر برنامه ای را که بخواهید از طریق اضافه کردن میانبر آن به پوشه استارت اپ ویندوز، اضافه کنید و این کار مشکلی نیست.

در ابتدا فایل اجرایی برنامه ای را که می خواهید استارت اپ داشته باشد، مشخص کنید. آسان ترین راه برای انجام این کار اینست که در کادر جستجوی (search) منوی استارت کامپیوتر، نام آن را تایپ کنید. سپس بر روی برنامه کلیک راست کرده و گزینه **(Send to > Desktop (create shortcut))**

shortcut را انتخاب کنید:



نیازی نیست که فایل اجرایی اصلی باز شود، میانبر آن نیز به خوبی کار خواهد کرد. همچنین اگر نظرتان تغییر کرد و خواستید برنامه موردنظر را از پوشه استارت اپ پاک کنید باز از همین مسیر استفاده کنید.

سپس به دسکتاپ رفته و میانبری را که هم اکنون درست کردید، مشخص کنید. پنجره File Explorer را در پوشه استارت اپ خود (و یا همه کاربران هر طور که مایل هستید) باز کنید. سپس به سادگی آیکون موردنظر را از دسکتاپ درگ کرده و در پوشه استارت اپ بندازید. همچنین اگر مایل باشید می توانید آیکون موردنظر را با $\text{Ctrl}+\text{X}$ کات کرده و با $\text{Ctrl}+\text{V}$ در پوشه استارت اپ انتقال دهید.

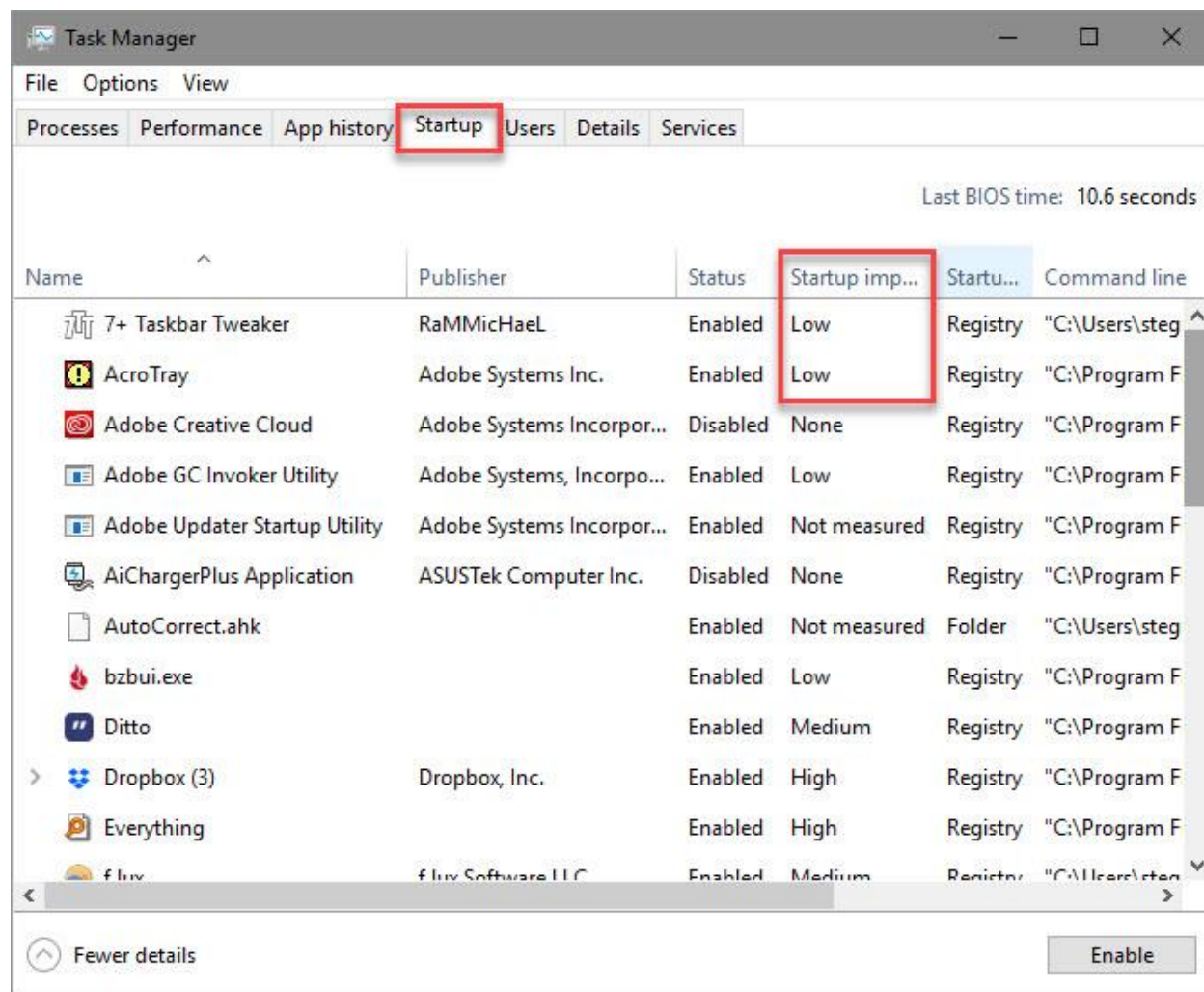
زمانیکه یک میانبر از برنامه موردنظر در پوشه استارت اپ داشته باشید، این برنامه در بار بعدی که ویندوز خود را راه اندازی می کنید؛ اجرا خواهد شد.

چگونه برنامه های موجود در پوشه استارت اپ را غیرفعال کنیم؟

اگر برنامه هایی را دارید که مایل هستید در هنگام راه اندازی ویندوز اجرا نشوند، به سادگی می توانید میانبر آنها را پاک نمایید. البته راه های مختلفی وجود دارد که این برنامه ها را غیرفعال کرد. یکی از مهمترین این راه ها استفاده از Task manager است که همه برنامه های موجود در پوشه

استارت اپ را در برمی گیرد. با غیرفعال کردن برخی از برنامه ها می توانید سرعت کامپیوتر خود را بهبود بخشید. با استفاده از کلیدهای میانبر Ctrl+Shift+Esc تسک منیجر را باز کنید. اگر تنها لیست ساده ای از برنامه ها را می بینید بر دکمه جزئیات بیشتر (More details) کلیک کنید تا تسک منیجر به طور کامل لیست همه برنامه ها را نشان دهد. سپس بر تب Startup بر بالای صفحه کلیک کنید.

در اینجا همه برنامه هایی را که با راه اندازی ویندوز، اجرا می شوند مشاهده خواهید کرد. می توانید آنها را براساس اسم، وضعیت و یا اهمیت استارت اپ آن مرتب کنید و برای غیرفعال کردن برنامه موردنظر، کفایت آن را انتخاب کرده و تنها بر گزینه Disable کلیک کنید.



شما می توانید ستون های کاربردی دیگری را به این تب اضافه کنید. در هر جای هدر که کلیک راست نمایید می توانید گزینه های موجود را ببینید. دو تا از مهمترین و کاربردی ترین آنها Startup Type و Command Line هست.

نوع استارت اپ (Startup Type) به شما می گوید که برنامه موردنظر از رجیستری آمده یا از پوشه. اکثر برنامه ها از رجیستری آمدند و بدین معنی است که هنگام نصب این برنامه ها، گزینه استارت اپ آن فعال شده است. و پوشه بدین معنی است که یعنی این برنامه را ما با استفاده از پوشه

استارت اپ، در این قسمت آوردهیم Command Line. نیز نشان می دهد که این برنامه در کجای کامپیوتر قرار دارد. این تب می تواند برای زمانی که اطلاعات بیشتری از برنامه موردنظر بخواهید، بسیار کاربردی باشد.

چه برنامه هایی می بایست در استارت اپ اجرا شوند؟

در حالیکه ضروری است برخی از برنامه ها در هنگام راه اندازی ویندوز، اجرا شوند اما برخی دیگر هیچ ضرورتی نداشته و تنها سرعت کامپیوتر را پایین می آورند. حال در دو دسته به بررسی آنها می پردازیم.

برنامه هایی که می بایست در هنگام راه اندازی ویندوز، اجرا شوند عبارتند از:

- آنتی ویروس ها: برای آنکه یک آنتی ویروس کار خود را به خوبی انجام دهد لازم است که در همه زمان ها باز باشد.
 - نرم افزارهای پشتیبان: بهترین نسخه پشتیبان اطلاعات لازم را ثبت کرده و تغییرات قبلی را پاک می کند.
 - نرم افزار فضای ابری: اگر شما از Dropbox ، Google Drive و یا نرم افزارهای مشابه استفاده می کنید می بایست همیشه آنها را در استارت اپ، اجرا کنید تا مطمئن شوید که همه فایل های شما بروزرسانی شده اند.
 - هر نرم افزاری که به طور مرتب استفاده می کنید: آیا از نرم افزار مدیریت کلپ برد برای انتقال فایل های خود استفاده می کنید؟ آیا از VPN بر روی مرورگر خود استفاده می کنید؟ هر برنامه دیگری مانند اینها می تواند گزینه خوبی برای اجرا شدن در استارت اپ باشد.
- حال برنامه هایی را که نیازی به اجرای آنها در استارت اپ نیست، با هم مرور می کنیم:
- بازی ها و سرویس های چت: بارگذاری سنگین این برنامه ها سبب می شود در هنگام راه اندازی ویندوز، زمان شما تلف شود در نتیجه فقط هنگامیکه می خواهید با این برنامه ها کار کنید؛ آنها را باز کنید.
 - نرم افزارهای اپل: کار با آیتونز به طرز وحشتناکی کند است و QuickTime نیز بر روی ویندوز پشتیبانی نمی شود. در نتیجه شما قطعا به این چنین برنامه ها در هنگام راه اندازی ویندوز نیاز ندارید.
 - نرم افزارهای Adobe: با وجود اینکه در تمام طول روز با برنامه های Adobe کار میکنید اما نیازی نیست که برنامه هایی مثل Adobe Reader و برنامه های مشابه در هنگام راه اندازی ویندوز، اجرا شوند.
 - Bloatware سازنده ها Bloatware: شرکت های HP ، لنوو و دیگر سازنده های کامپیوتری احتمالا در برنامه های استارت اپ شما دیده می شوند. هیچکدام از آنها ضروری نیستند و می توانید آنها را از پوشه استارت اپ خود حذف کرده و یا کلا آن را پاک نمایید.
 - Crapware: اگر هرگونه تبلیغات، لینک های تبلیغاتی و چیزهایی مشابه آن دیدید، می بایستی آن را به طور کامل پاک کنید.
- اگر پیش از پاکسازی تمام این موارد، هنوز سرعت کامپیوترتان پایین است می بایست از روشهای دیگری برای بوت سریع ویندوز کمک بگیرید.
- ### مدیریت پیشرفته پوشه استارت اپ در ویندوز:
- با وجود آنکه شما می توانید اکثر کارهایی را که نیاز دارید از طریق پوشه استارت اپ انجام دهید ولی کاربران حرفه ای می توانند حرفه ای تر اقدام کنند. ما به شما ابزار AutoRun مایکروسافت را پیشنهاد می دهیم که به شما در مدیریت استارت اپ برنامه های کامپیوترتان کمک قابل توجهی می کند.